

# Einbau Kabelsatz Steinhoff AHK

## KIA Sportage SL, SLS



### Ausschluss

Die Umsetzung dieser Anbauanleitung geschieht auf eigene Verantwortung!

Es wird keine Garantie, Gewährleistung oder sonstiges übernommen. Des Weiteren besteht kein rechtlicher Anspruch in jeglicher Art!

Der Leser dieser Anbauanleitung muss sich im Klaren sein, dass er dieses umsetzen kann. Ist er das nicht, sollte er sich ggf. fachliche Hilfe dazu holen.

Schwierigkeitsgrad 5-6

### Benötigtes Werkzeug:

kleine Ratsche

Kreuzschlitzbit oder Kreuzschlitzschraubendreher

Große Ratsche

10er, 13er, 14er Nuss

Prüflampe

13pol. E-Satz

Lötkolben, Lötzinn und Isolierband

### Anleitung

Als Vorbereitung für den Einbau des E-Satzes müsst ihr die Verkleidung des Kofferraumes auf der linken (von hinten gesehen) Seite ausbauen. Eine Anleitung dazu ist bereits vorhanden. Alle Anschlüsse werden verlötet. Dazu das Kabel vom E-Satz ca. 1,5 cm abisolieren und die, zu verbindende Ader ca, 0,5 cm freilegen. Die Ader fest um die freigelegte Stelle wickeln, verlöten und isolieren.

Also geht's jetzt weiter:

Nach erfolgreichem Anbau der Anhängerkupplung wird der E-Satz montiert. Das Ende vom E-Satz mit den gleich langen, bereits ab isolierten, Enden, das sich in einem extra Schutzschlauch befindet wird unterhalb der linken (von hinten gesehen) Rückleuchte durch die, dafür vorgesehene, Öffnung aus dem Kofferraum nach Außen zur Halterung der Steckdose geführt.



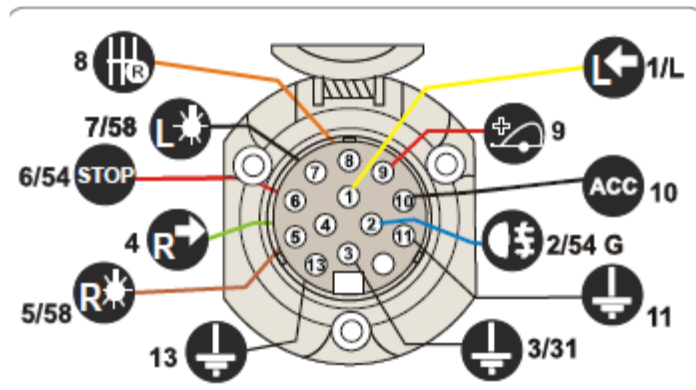
Die beiden Stecker für die Elektronik des E-Satzes liegen danach unten links in der Ecke vom Kofferraum.

An der linken Seite befinden sich auch einige Schrauben in der Karosserie, die nachher als Massepunkte, und als Halterung für das Steuergerät und das Relais genutzt werden können.

Wir beginnen danach mit der Verkabelung der Anhängersteckdose.

Ein Schaubild dazu ist in der Einbauanleitung von Steinhof enthalten.

Dieses Schaubild füge hier nochmals hinzu:



Bei der Verkabelung solltet ihr darauf achten, dass das Schaubild eine Draufsicht auf die Steckdose ist. Also beim verdrahten ist alles seitenverkehrt, da ihr ja von hinten anschlieÙt.

### Klemmenbelegung und Farben:

(Zahlen in Klammern = mm<sup>2</sup> Kabeldicke)

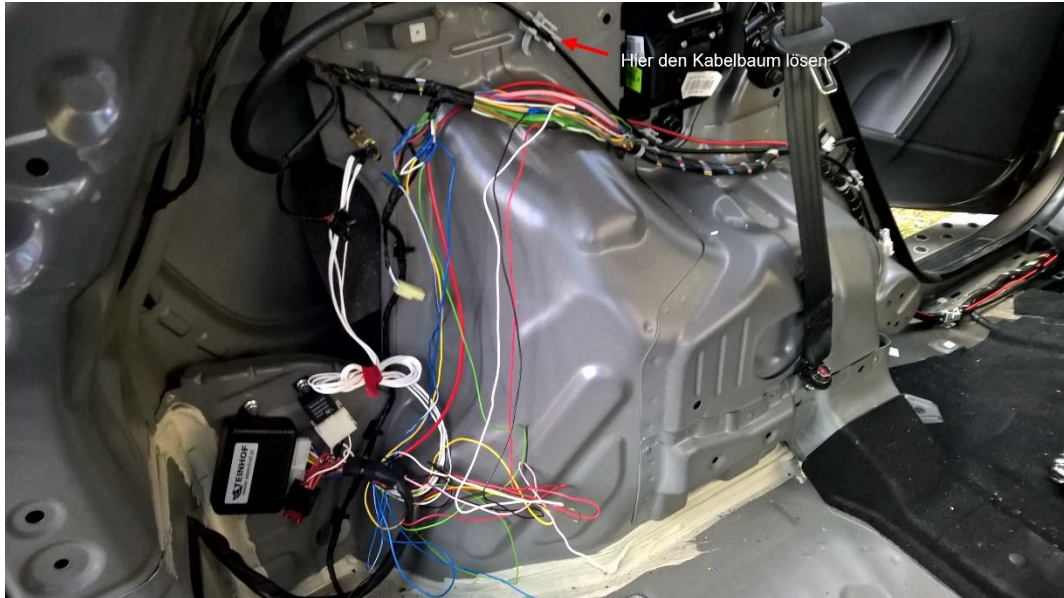
Klemme1:	gelb	Klemme2:	blau	Klemme3:	schwarz
Klemme4:	grün	Klemme5:	braun	Klemme6:	rot (0,5 )
Klemme7:	schwarz (0,5)	Klemme8:	orange	Klemme9:	rot (2,0)
Klemme10:	schwarz (2,0)	Klemme11:	schwarz (0,5)	Klemme12:	nicht belegt
Klemme13:	schwarz (0,5)				

**Stecker noch nicht zusammenbauen, falls korrigiert werden muss!**

Danach geht es an die Verkabelung im Kofferraum:

Jetzt seid ihr auf einen Helfer angewiesen, da die einzelnen Leitungen mit einer Prüflampe ausgemessen werden müssen.

Um besser arbeiten zu können solltet ihr den Kabelbaum vom Sportage aus der oberen Befestigung über dem Radkasten links lösen. Kann nachher wieder mit einem Kabelbinder befestigt werden.

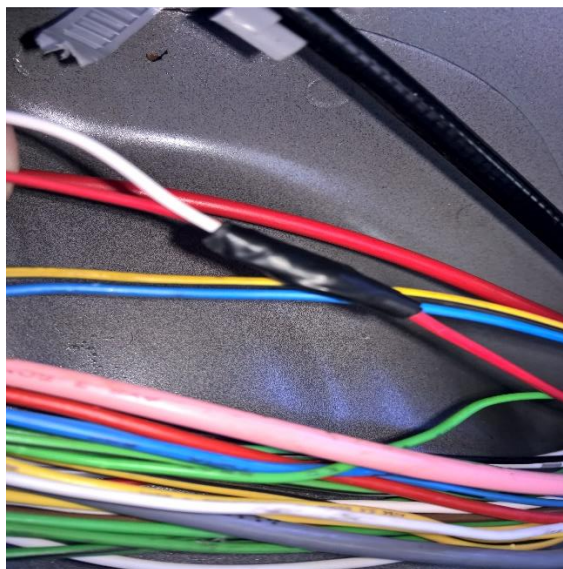


Im oberen Bereich des Kabelbaums werden drei Leitungen abgegriffen.

Rückfahrlicht:

E-Satz: weiße Leitung

Kabelbaum: rote Leitung (0,5)



## Bremslicht

E-Satz: rote Leitung (0,5)

Kabelbaum: grün/schwarz

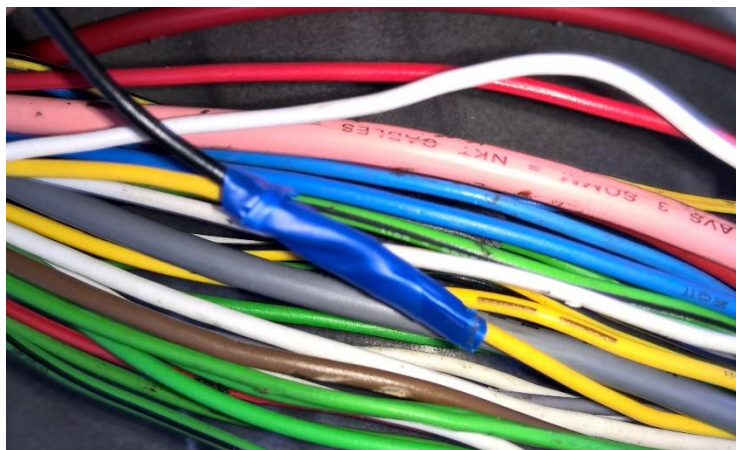


## Beleuchtung links;

E-Satz: schwarz

Kabelbaum: gelb/schwarz(0,5)

(kleine schwarze Striche, 2cm Abstand)



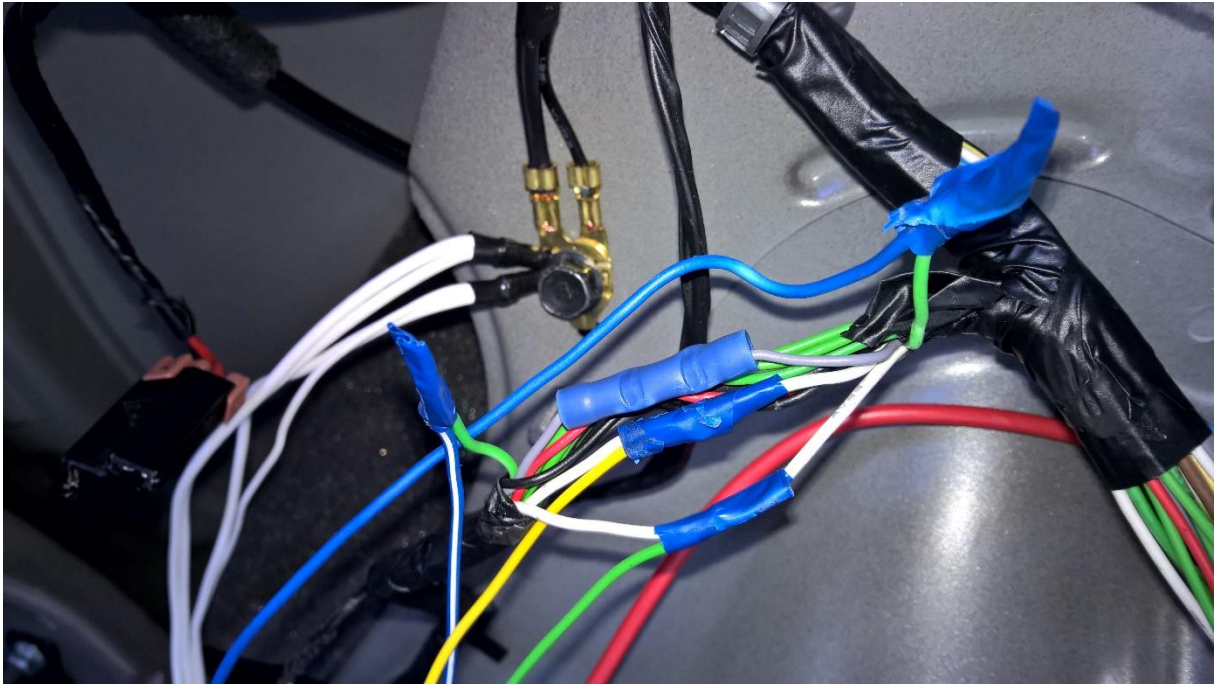
Danach geht es am linken Abzweig des Kabelbaums weiter.

Hier befinden sich die Leitungen für die Nebelschlussleuchte.

Die Leitung wird ausgemessen und muss dann durchgeschnitten werden.



Das, von vorne kommende, Kabel (grün) wird mit dem blauen Kabel des E-Satzes verbunden, das abgehende Kabel (zur Rückleuchte) wird mit dem blau/weißen Kabel des E-Satzes verbunden.



Blinker links:

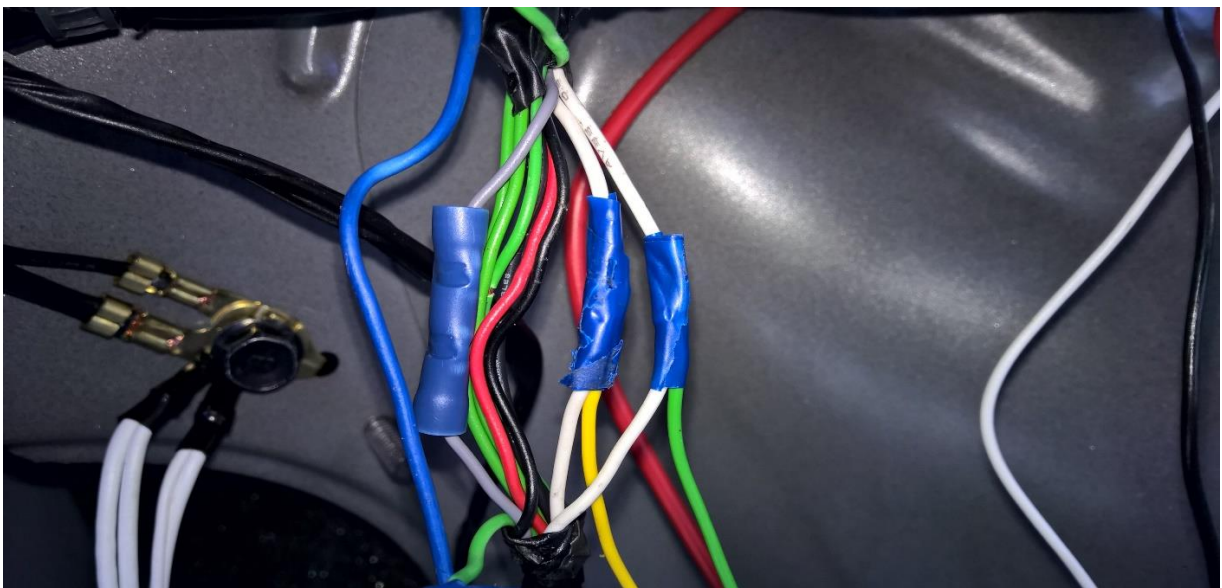
E-Satz: grün

Kabelbaum: weiß (ausmessen)

Blinker rechts

E-Satz: gelb

Kabelbaum: weiß (ausmessen)



Danach werden die vorkonfigurierten Massekabel (4 Stück) auf eine der Schrauben an der Karosserie gelegt und festgeklemmt.





Die Zuleitung für das Dauer Plus an der Hängersteckdose habe ich durch den Kabelkanal auf der Fahrerseite bis zum Sicherungskasten gezogen.

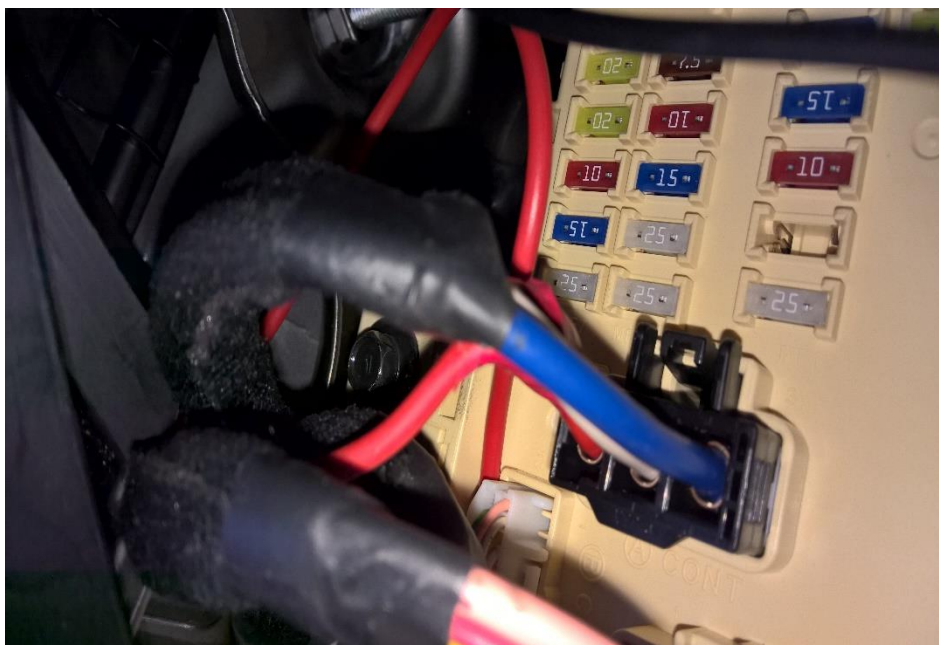


Hier befindet sich ein schwarzer Stecker mit drei Leitungen.

Blau, weiß und rot

An die rote Leitung habe ich die Zuleitung für das Steuergerät an geklemmt. Gleichzeitig liefert diese Leitung dann auch das Dauerplus für den Anhänger.

Leitung gut verlöten und sorgfältig abisolieren.





Die Zuleitung für das Steuergerät dann nochmal durchschneiden und den mitgelieferten Sicherungsträger einbauen.

Danach noch das Steuergerät und das Relais befestigen und mit dem E-Satz verbinden.



Das braune Kabel, das auf dem Bild zu sehen ist, ist die Verbindung zum Rücklicht auf der rechten Seite.

Die Leitung für das Rücklicht wird unter der Rückbank vom Hauptkabelbaum auf die rechte Seite geführt. Wenn ihr das braune Kabel entsprechend verlängert, solltet ihr das auch auf der linken Seite anklemmen können.

E-Satz:        braun

Kabelbaum: grün/schwarz

Wenn alles verdrahtet ist, könnt ihr einen handelsüblichen Anhänger ankoppeln und die Verdrahtung überprüfen. 😊

Sollte alles funktionieren, kann die Steckdose montiert werden und der Kabelbaum abgewickelt werden.



Es bleiben zwei Adern vom E-Satz übrig:

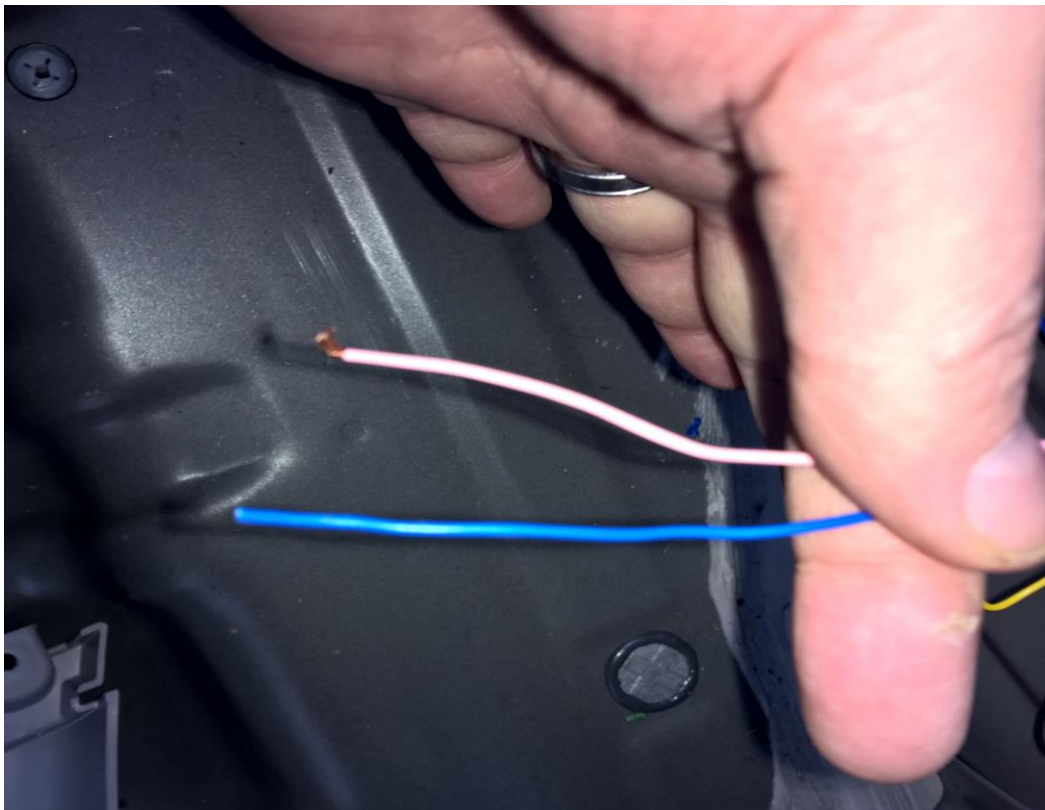
Ein rosafarbenes und ein blaues.

Das rosafarbene wird nur benötigt, wenn ihr eine Meldelampe im Armaturenbrett installieren wollt.

Das blaue Kabel ist die automatische PDC Abschaltung. Dieses muss mit dem Masseanschluss des PDC Steuergerätes verbunden werden. Also Masse von der Karosserie trennen und mit dem blauen Kabel verbinden.

Im Kofferraum ist allerdings kein Steuergerät für die PDC Sensoren. Ich gehe davon aus, dass das Steuergerät in der Nähe des Schalters für die PDC Sensoren im Armaturenbrett ist. Da ich vorne nicht auch noch alles aufreißen wollte, habe ich das Kabel nicht angeschlossen.

Also beide Kabel isolieren und im Kabelbaum verstecken.



☺ Und nicht vergessen, die Seitenteile, den Boden und die Rücksitzbank einzubauen. ☺

Viel Erfolg.

Erstellt durch Andy1802 (Andreas Ehmke),  
Veröffentlichung nur auf [www.sportage-driver.com](http://www.sportage-driver.com) gestattet.